

LC Sauger vulkanisiert auf Messingkern mit G3/8 Innengewinde

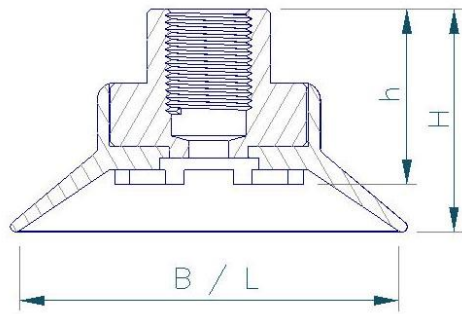


Abbildung: LC 80 160

| LC Sauger | | | | | | |
|-----------|----|-----|----|----|--------------|-------|
| Best.Nr. | B | L | H | h | Anlagefläche | F [N] |
| LC 80 160 | 80 | 160 | 45 | 35 | siehe Abb. | |

LL-LP Sauger mit zusätzlicher Dichtlippe

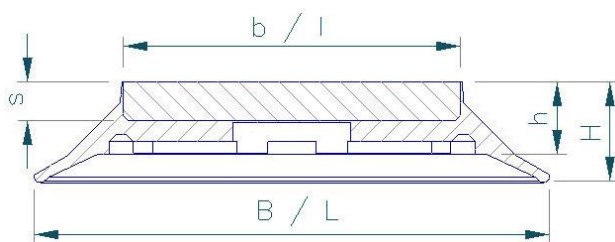


Abbildung: LL 150 450

| LL – LP Sauger | | | | | | | | | |
|----------------|-----|-----|-----|-----|----|----|--------|--------------|-------|
| Best.Nr. | B | b | L | l | H | h | s | Anlagefläche | F [N] |
| LL 100 280 | 107 | 70 | 280 | 245 | 21 | 15 | 8 | siehe Abb. | |
| LL 150 450 | 150 | 120 | 450 | 414 | 23 | 15 | 8 | 8 | |
| LL 160 320 N | 160 | 100 | 320 | 260 | 33 | 18 | 8 10 | 11 | 1484 |
| LP 150 450 | 150 | 120 | 450 | 414 | 24 | 15 | 8 | 8 | |