

lange Form

FL Sauger vulkanisiert auf Ronde mit 1,5 Falten

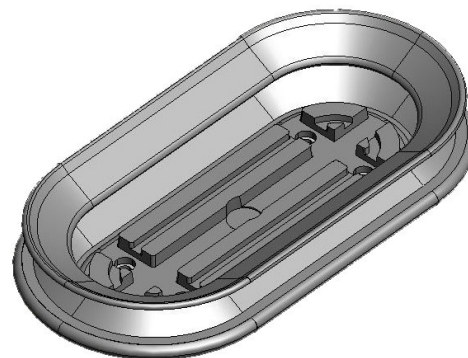
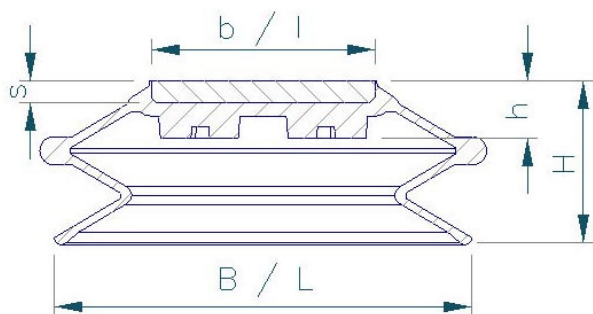


Abbildung: FL 150 300

| FL Sauger | | | | | | | | | |
|---------------|-----|-----|-----|-----|----|----|--------|-------------------|-------|
| Best.Nr. | B | b | L | l | H | h | s | Anlage- fläche | F [N] |
| FL 70 150 | 70 | 30 | 150 | 110 | 26 | 11 | 8 | 11 | |
| FL 100 200 ** | 100 | 80 | 200 | 219 | 62 | 21 | 8 | 7 | |
| FL 100 350 ** | 100 | 50 | 350 | 298 | 58 | 19 | 8 | 7 | 833 |
| FL 150 300 | 150 | 80 | 300 | 228 | 58 | 19 | 8 10 | 7 | 1162 |
| FLT 150 300 * | 150 | 35 | 300 | 228 | 58 | 19 | 10 | 7 | |
| FL 200 400 ** | 200 | 130 | 400 | 328 | 58 | 19 | 8 | 7 | 2345 |
| FLW 60 140 | 60 | 30 | 140 | 90 | 44 | 19 | 8 | 4 | 196 |

* Einlegeteil wie LT-Sauger siehe Seite 32

** Wahlweise auch mit Metallversteifungen gegen Aufpreis erhältlich (auf Anfrage)